



Bayer Oilseed Center

Fassadengestaltung in Monheim am Rhein

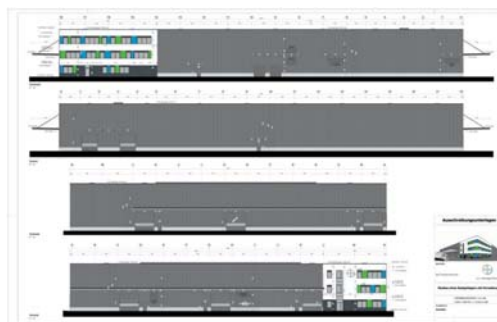


Analyse des Bestandes

Vorher: Industriestandard

Für den Geschäftsbereich „CropScience“ plante die Bayer AG eine 9.000 m² große Industrieanlage in Monheim, in der Rapssamen aus ganz Europa verlesen und für den Transport vorbereitet werden: das European Oilseeds Processing Center.

Wie die meisten Industriegebäude unserer Zeit wurde auch dieses eher nach funktionalen denn ästhetischen Gesichtspunkten geplant. Lang und breit sollte die riesige Halle auf dem Gelände der Bayer AG nahe des Rheins entstehen. In den Planungen enthalten war auch ein in die Halle integrierter Verwaltungstrakt.





Gestalterische Ziele

Nachher: Die Marke erblüht!

Das größtenteils schmucklose Gebäude sollte mit einer kreativen Fassadengestaltung in das bestehende, campusartige Gebäudeensemble und die Umgebung eingefügt werden. Zudem sollte das weithin sichtbare Bauwerk den ästhetischen Ansprüchen eines Weltkonzerns genügen und nicht zuletzt als Aushängeschild und Werbefläche dienen.

Als ein weiteres wichtiges Argument für die Fassadengestaltung seien die Mitarbeiter genannt: Das Gebäude muss ein attraktives Arbeitsumfeld und einen aktivierenden Anblick bieten.





Entwurf

Ein Rapsfeld in Pixel umwandeln!

Eine unserer Professionen ist es, das Geschehen hinter einer Fassade auf selbiger sichtbar zu machen. Hier war „Raps“ unser Thema: ein Blick auf ein grell-gelbes Rapsfeld ist immer ein Erlebnis. Dieses wollten wir hier nachzeichnen, ohne aber allzu plakativ zu werden.

Wir benutzen als Motivgrundlage die makroskopische Aufnahme eines Rapsfeldes und verpixelten diese so stark, dass das Motiv erst ab einer gewissen Entfernung erahnt werden kann. Aus der Nähe betrachtet bleibt der Eindruck von Natur und Sommer. Aktivierend und ansprechend.





Ausführung

Ausführungspläne

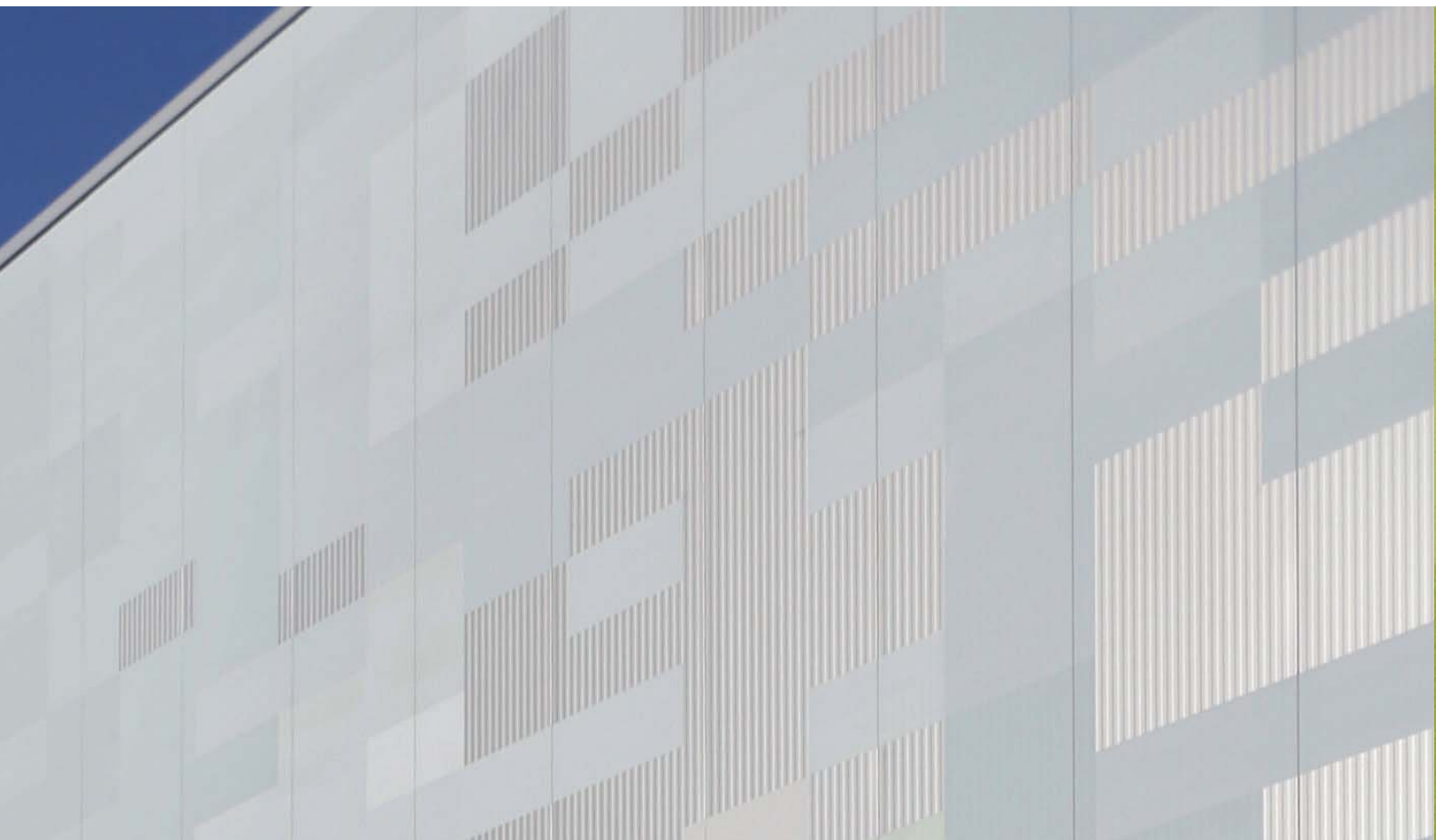
Für die Erstellung der Ausführungspläne, bei denen jedes der 3.000 Rechtecke einer speziellen Farbe zugeordnet wird, benötigten wir 5 Werktage. Dabei kamen spezielle Softwareprodukte zum Einsatz, mit denen wir Fotos in Pixel umwandeln und in handelsübliche Farbsysteme übersetzen können.

Ausführung vor Ort

Unsere Projekte werden von unseren eigenen Mitarbeitern ausgeführt. So können wir sicherstellen, dass ein Höchstmaß an technischer und gestalterischer Qualität erreicht wird. Wir haben enorme Erfahrung im Baustellenalltag und dabei Terminpläne und Baukosten stets im Blick. Die gute Zusammenarbeit mit Bauherren und Fremdgewerken hat dabei oberste Priorität.

Hin & Weg

Für die komplette Ausführung der 3.000 Farbpixel auf eine Fassadenfläche von 1.000 m² benötigten wir 30 Werktage.



Beschichtung von Blechfassaden

Höchste Güte!

Seit vielen Jahren arbeiten wir außergewöhnlich eng mit den führenden Farbherstellern zusammen. So können wir unseren Kunden die beste Material-Qualität und -Stabilität bieten. Gerade im Bereich der Blechfassadenbeschichtung erreicht man nur mit den modernsten Produkten die gewünschte Farbechtheit und Haltbarkeit.

Wir erzielen mit einer Beschichtung vor Ort einen gleichwertigen Farbauftrag wie die Beschichtung, welche bereits industrieseitig auf die entsprechenden Elemente aufgebracht ist.

Material

Trapezblech Kingspan

Beschichtung

Mehrkomponenten Lack

Farbtöne

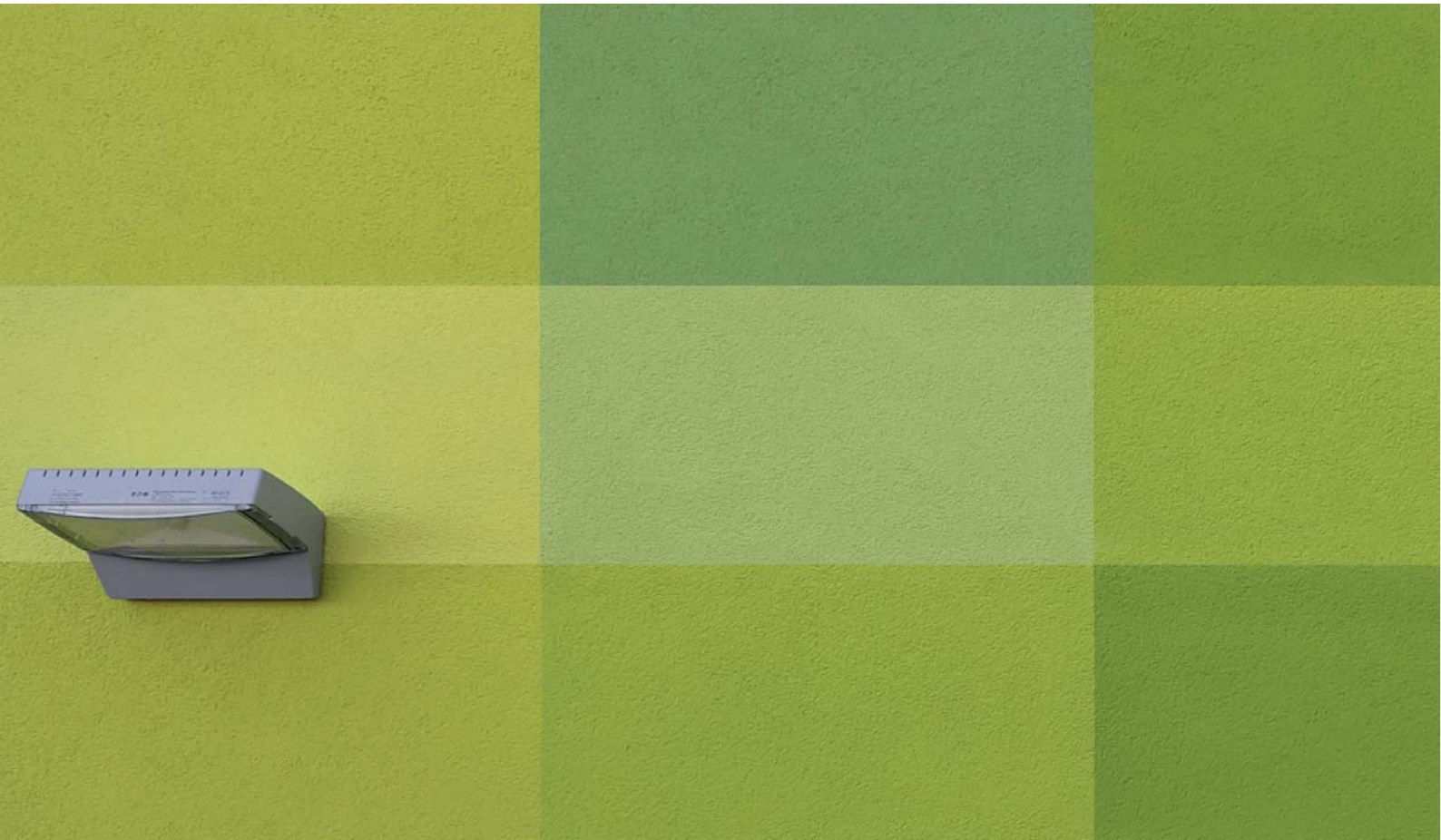
50 Farbtöne nach NCS

Arbeitsdauer

20 Werkzeuge

Fläche

650 m²



Beschichtung von Putzfassaden

Pixel und Strukturputz mit scharfen Kanten!

Eine der größten Herausforderungen bei der Beschichtung von Putzflächen ist eine möglichst scharfkantige Übertragung auf den groben Untergrund. Wir haben spezielle Verfahren entwickelt, mit denen wir scharfkantige Übergänge auch auf Putzkörnungen von bis zu 3 mm aufbringen können.

Auch hier verschaffen uns unsere jahrzehntelange Erfahrung, unser Know-How und enge Partnerschaften mit Farb- und Werkzeugherstellern einen entscheidenden Vorteil.

Material

Kunstharzputz 3 mm

Beschichtung

Reinacrylat

Farbtöne

50 Farbtöne nach NCS

Arbeitsdauer

10 Werktage

Fläche

350 m²



Strauss & Hillegaard GmbH

Büro für Kunst am Bau

Platz der Deutschen Einheit
Sielower Straße 12
03044 Cottbus

+49-355-4945450
www.s-h.info