



Farb - und Grafikkonzepte für die Industrie

Projektsammlung



Bayer Oilseed Center

Fasadengestaltung in Monheim am Rhein

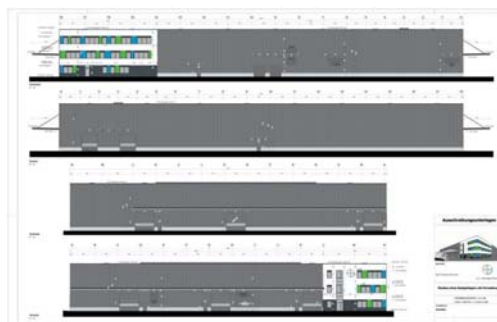


Analyse des Bestandes

Vorher: Industriestandard

Für den Geschäftsbereich „CropScience“ plante die Bayer AG eine 9.000 m² große Industrieanlage in Monheim, in der Rapssamen aus ganz Europa verlesen und für den Transport vorbereitet werden: das European Oilseeds Processing Center.

Wie die meisten Industriegebäude unserer Zeit wurde auch dieses eher nach funktionalen denn ästhetischen Gesichtspunkten geplant. Lang und breit sollte die riesige Halle auf dem Gelände der Bayer AG nahe des Rheins entstehen. In den Planungen enthalten war auch ein in die Halle integrierter Verwaltungstrakt.





Gestalterische Ziele

Nachher: Die Marke erblüht!

Das größtenteils schmucklose Gebäude sollte mit einer kreativen Fassadengestaltung in das bestehende, campusartige Gebäudeensemble und die Umgebung eingefügt werden. Zudem sollte das weithin sichtbare Bauwerk den ästhetischen Ansprüchen eines Weltkonzerns genügen und nicht zuletzt als Aushängeschild und Werbefläche dienen.

Als ein weiteres wichtiges Argument für die Fassadengestaltung seien die Mitarbeiter genannt: Das Gebäude muss ein attraktives Arbeitsumfeld und einen aktivierenden Anblick bieten.





Entwurf

Ein Rapsfeld in Pixel umwandeln!

Eine unserer Professionen ist es, das Geschehen hinter einer Fassade auf selbiger sichtbar zu machen. Hier war „Raps“ unser Thema: ein Blick auf ein grell-gelbes Rapsfeld ist immer ein Erlebnis. Dieses wollten wir hier nachzeichnen, ohne aber allzu plakativ zu werden.

Wir benutzen als Motivgrundlage die makroskopische Aufnahme eines Rapsfeldes und verpixelten diese so stark, dass das Motiv erst ab einer gewissen Entfernung erahnt werden kann. Aus der Nähe betrachtet bleibt der Eindruck von Natur und Sommer. Aktivierend und ansprechend.





Ausführung

Ausführungspläne

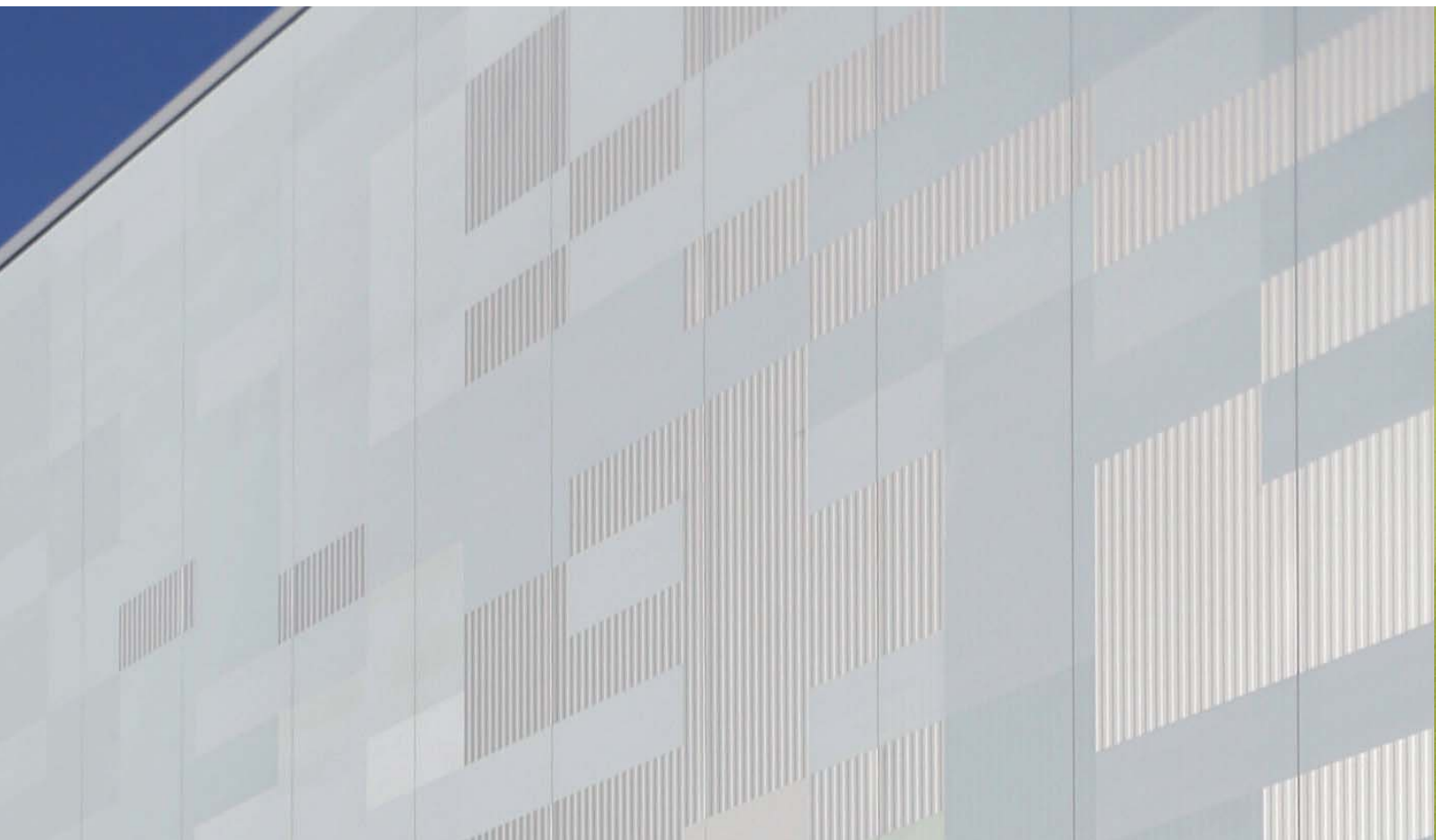
Für die Erstellung der Ausführungspläne, bei denen jedes der 3.000 Rechtecke einer speziellen Farbe zugeordnet wird, benötigten wir 5 Werktage. Dabei kamen spezielle Softwareprodukte zum Einsatz, mit denen wir Fotos in Pixel umwandeln und in handelsübliche Farbsysteme übersetzen können.

Ausführung vor Ort

Unsere Projekte werden von unseren eigenen Mitarbeitern ausgeführt. So können wir sicherstellen, dass ein Höchstmaß an technischer und gestalterischer Qualität erreicht wird. Wir haben enorme Erfahrung im Baustellenalltag und dabei Terminpläne und Baukosten stets im Blick. Die gute Zusammenarbeit mit Bauherren und Fremdgewerken hat dabei oberste Priorität.

Hin & Weg

Für die komplette Ausführung der 3.000 Farbpixel auf eine Fassadenfläche von 1.000 m² benötigten wir 30 Werktage.



Beschichtung von Blechfassaden

Höchste Güte!

Seit vielen Jahren arbeiten wir außergewöhnlich eng mit den führenden Farbherstellern zusammen. So können wir unseren Kunden die beste Material-Qualität und -Stabilität bieten. Gerade im Bereich der Blechfassadenbeschichtung erreicht man nur mit den modernsten Produkten die gewünschte Farbechtheit und Haltbarkeit.

Wir erzielen mit einer Beschichtung vor Ort einen gleichwertigen Farbauftrag wie die Beschichtung, welche bereits industrieseitig auf die entsprechenden Elemente aufgebracht ist.

Material

Trapezblech Kingspan

Beschichtung

Mehrkomponenten Lack

Farbtöne

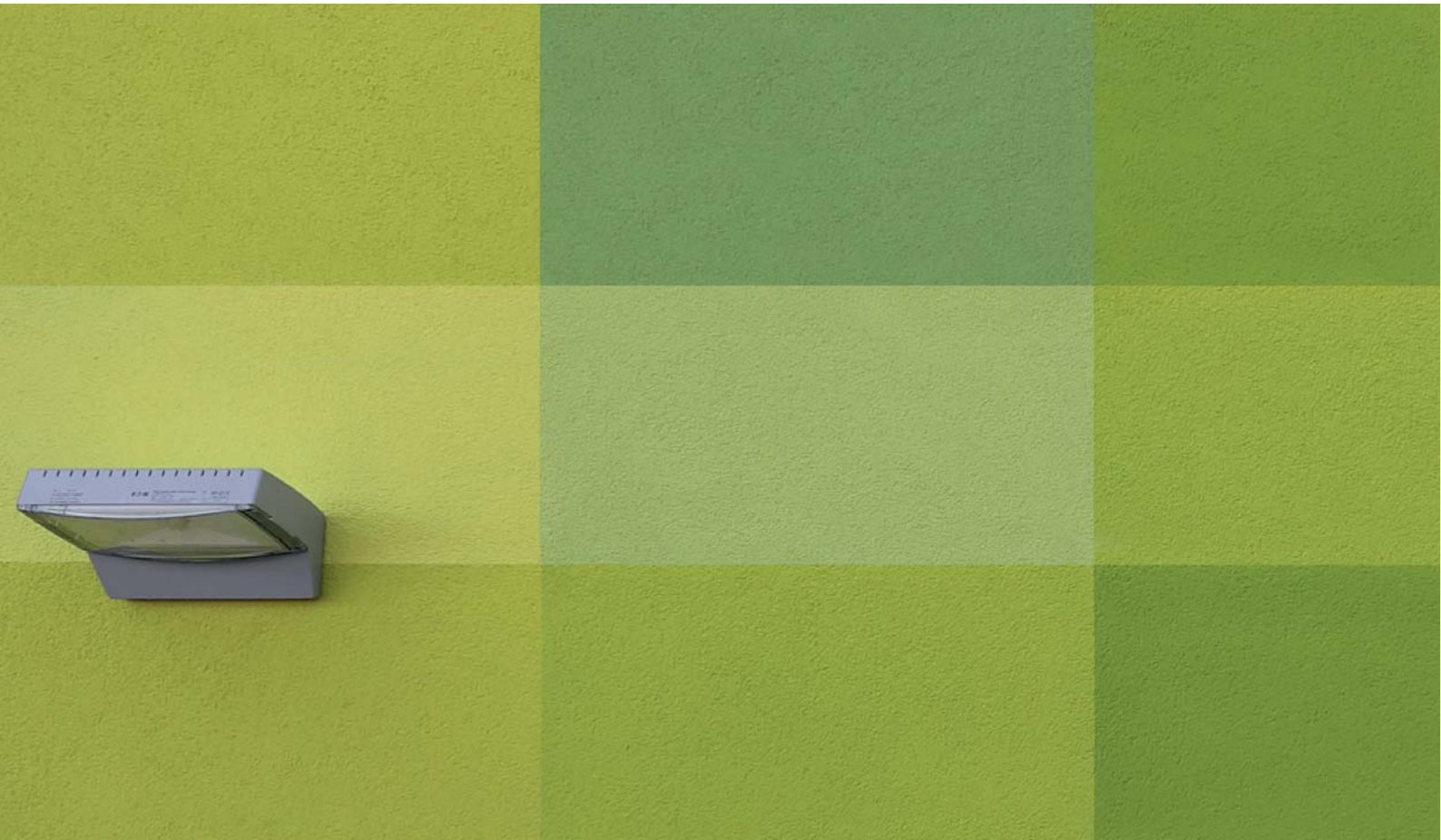
50 Farbtöne nach NCS

Arbeitsdauer

20 Werkzeuge

Fläche

650 m²



Beschichtung von Putzfassaden

Pixel und Strukturputz mit scharfen Kanten!

Eine der größten Herausforderungen bei der Beschichtung von Putzflächen ist eine möglichst scharfkantige Übertragung auf den groben Untergrund. Wir haben spezielle Verfahren entwickelt, mit denen wir scharfkantige Übergänge auch auf Putzkörnungen von bis zu 3 mm aufbringen können.

Auch hier verschaffen uns unsere jahrzehntelange Erfahrung, unser Know-How und enge Partnerschaften mit Farb- und Werkzeugherstellern einen entscheidenden Vorteil.

Material

Kunstharzputz 3 mm

Beschichtung

Reinacrylat

Farbtöne

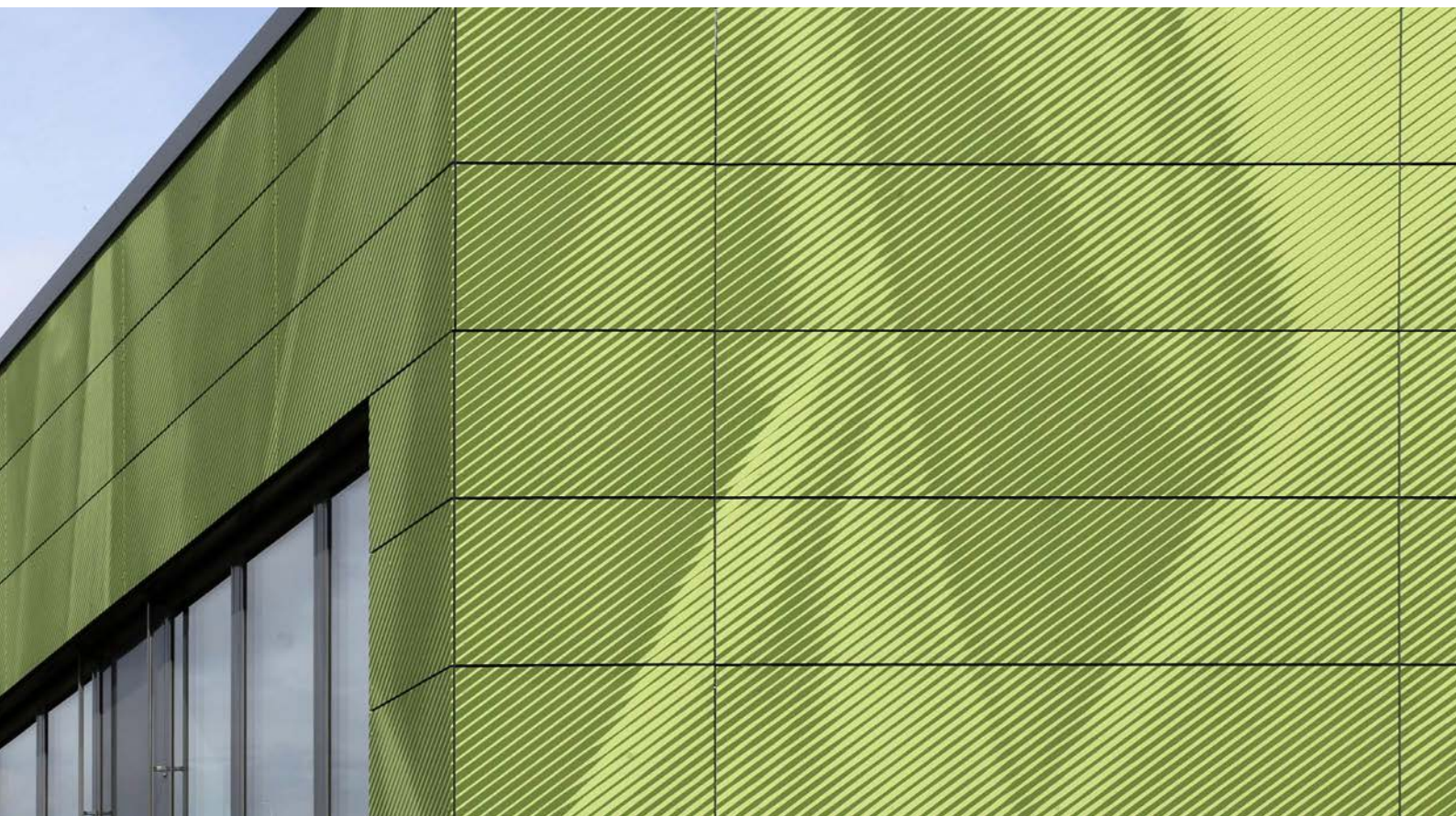
50 Farbtöne nach NCS

Arbeitsdauer

10 Werktage

Fläche

350 m²



Bayer Betriebszentrale

Fasadengestaltung der Betriebszentrale in Dormagen



Vorher

Funktional & sachlich

Die Bayer AG plante im Chempark Dormagen den Neubau einer Betriebszentrale. Ein zweistöckiges Gebäude mit der Option auf Aufstockung sollte entstehen.

Nachdem in der 100jährigen Geschichte des Chemparks einige Versuche unternommen wurden, auch ästhetisch ansprechende Designs für Gebäude zu entwickeln, sollte auch hier etwas Besonderes entstehen.

Die Bayer-Projektleiter wünschten sich für ihre Mitarbeiterinnen und Mitarbeiter eine zweckmäßige, funktional durchdachte Zentrale mit einer attraktiven Farb- und Formgestaltung im Innen- sowie im Außenbereich.





Nachher

Eine Oase im Industriegebiet

Gemeinsam mit unserem Auftraggeber entwickelten wir das Konzept einer „grünen Oase“ im Industriegebiet um das Außergewöhnliche hervorzuheben, anstatt es zu verstecken. Zudem konnten wir so gemeinsam den Wunsch nach einem aktivierenden Anblick für die Mitarbeiterinnen und Mitarbeiter besser erfüllen.

Es handelt sich hier um ein Verwaltungsgebäude mit Betriebszentrale und setzt sich allein durch seinen Zweck bereits von der Nachbarschaft ab. Die Übertragung der äußeren Farbgestaltung in das Gebäude sorgt für ein frisches und gesundes Raumklima und rundet das Gesamtkonzept für diesen „Hingucker“ im Chempark ab. Darüber hinaus ist es als moderner Neubau ein optischer „Ausreisser“.





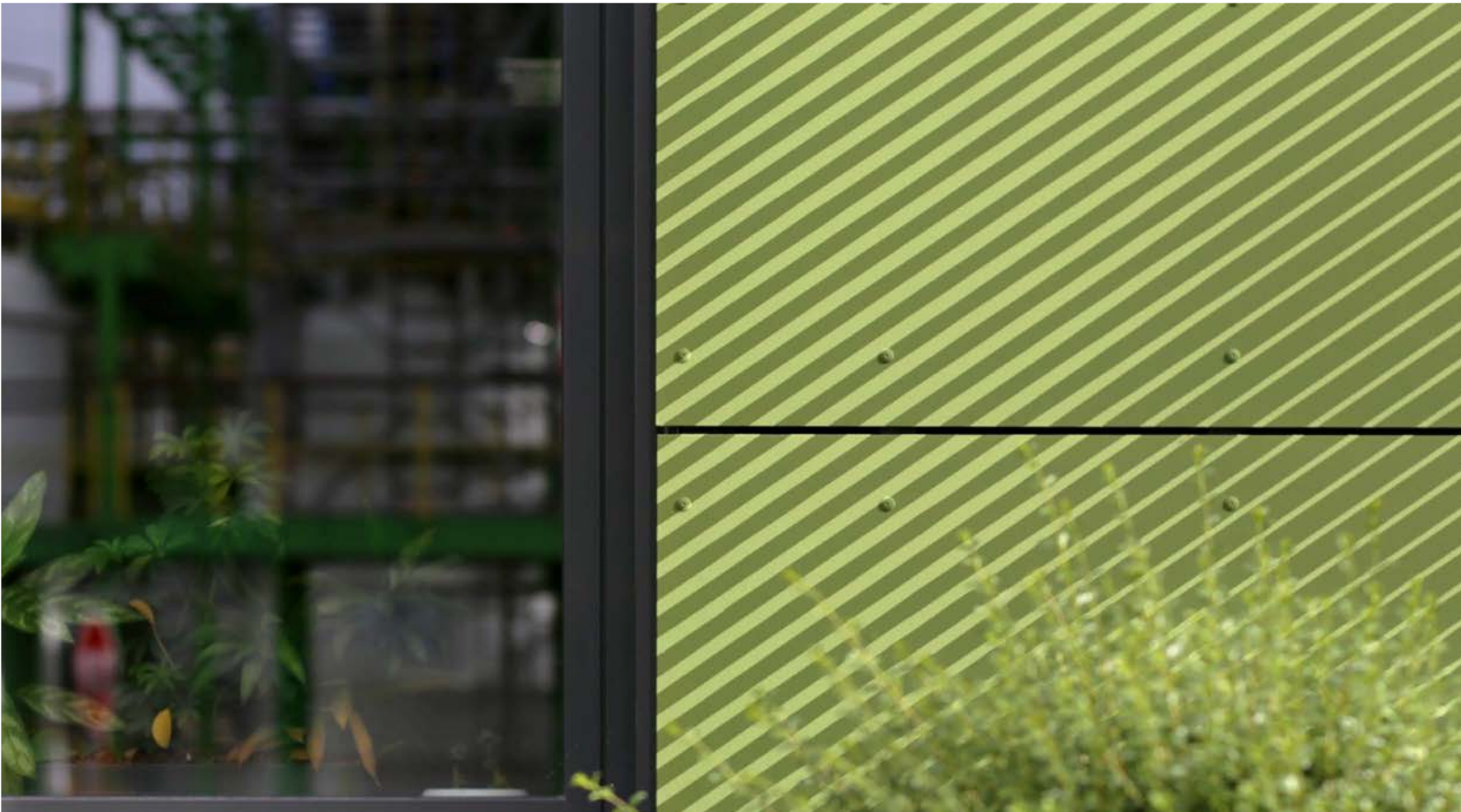
Entwurf

Ähre wem Ähre gebührt

Im Gegensatz zu einem dezenten Design griffen wir tief in die Trickkiste und entwarfen ein gebäudeumspannendes Motiv aus Makro-Aufnahmen von jungen, grünen Getreidehalmen. Somit trugen wir den Gebäudezweck auf die Fassade auf. In diesem Teilbereich des Großkonzerns geht es um das Herstellen von landwirtschaftlichen Produkten. Ein Getreidefeld, dezent ergänzt mit gereiften Getreideähren, erschien uns als das Motiv, um das Thema bildlich passend zu betonen:

„Wir leisten einen wichtigen Beitrag für die ausreichende Ernährung der Menschheit.“





Ausführung

Rasterbild-Verfahren

Für unser Rasterbild-Verfahren wird das Motiv digital in ein Streifenraster übertragen, welches dann mit einer Schablonentechnik an die eigentliche Wand gebracht wird. Das Ergebnis ist als optische Täuschung zu verstehen: Je nach Stärke der Linien erscheint der entsprechende Bildteil dunkler oder heller, obwohl nur ein Farbton in gleichbleibender Intensität aufgetragen wird. Mehrere Ähren hoben wir mit klassischer Schablonen-Malerei und einem angedeuteten Schatten plastisch hervor.

Ausführung vor Ort

Unsere Projekte werden von unseren eigenen Mitarbeitern ausgeführt. So können wir sicherstellen, dass ein Höchstmaß an technischer und gestalterischer Qualität erreicht wird. Wir haben enorme Erfahrung im Baustellenalltag und dabei Terminpläne und Baukosten stets im Blick. Die gute Zusammenarbeit mit Bauherren und Fremdgewerken hat dabei oberste Priorität.

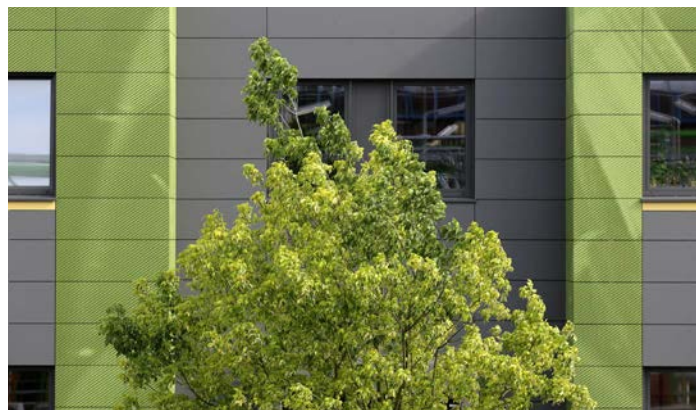


Fazit

Ein grüner Daumen in Dormagen

Umfangreiche Beete mit Stauden und Sträuchern umschließen diese „grüne Oase“ und erzeugen eine natürliche Einfassung und Verstärkung der pflanzlichen Fassadenstruktur.

In der Nachbarschaft von rein industriellen Bauwerken und funktionalen Gebilden, wie Leitungstrassen und Zufahrtsstraßen, erblüht nun eine wirkliche Oase.





Persönliches

Iconic Award

Mit dem hier angewendeten Rasterbildverfahren nahmen wir 2017 am renommierten Iconic-Awards-Wettbewerb teil und konnten in der Kategorie „Fassaden“ die Jury von unserer Entwicklung überzeugen. Nur durch eine langjährige Partnerschaft mit gut ausgebildeten Handwerkern, vertrauenswürdigen Zulieferern und nicht zuletzt mutigen Kunden ist so etwas möglich.

Danke an unsere Kunden und Partner

Deshalb möchten wir uns an dieser Stelle auch bei unseren Projektpartnern von Bayer bedanken, welche den Mut hatten, der Idee der „grünen Oase“ eine Chance zu geben. Somit markiert dieses Gebäude einen weiteren Meilenstein in unserer bisher fast 20jährigen Firmengeschichte. Vielen Dank dafür.



Rasterbilder auf Faserzement



Material
Eternit Elementa - Faserzement

Arbeitsdauer
30 Werktage

Beschichtung
Mehrkomponentenlack

Fläche
650 m²



Bayer Gebäude A529

Fassadengestaltung im Chempark Dormagen



Analyse des Bestandes

Vorher: ungewisse Zukunft

Lange standen Teile des Gebäudes A529 ungenutzt inmitten des Industriegeländes Chempark Dormagen. Eine Nutzung dieser - hauptsächlich aus Backsteinen errichteten und leer stehenden Gebäudeteile - sollte nun durch einen umfangreichen Ausbau möglich gemacht werden.

So sollte das Gebäude nicht nur auf den neuesten Stand der Technik gebracht, sondern auch sein Äußeres grundlegend verändert werden. Denn man sah A529 sein Alter mehr als deutlich an.





Gestalterische Ziele

Nachher: Industrie 2.0

Besonderes Augenmerk sollte von unserer Seite auf den Giebel und das neu errichtete Treppenhaus gelegt werden, welches in seiner Sichtbeton-Optik kaum zur Backstein-Ansicht passen wollte.

Zusammengefasst: das Gebäude sollte eine Gestaltung bekommen, die es deutlich von der Umgebung abhebt, ohne aber als Fremdkörper zu wirken. Zudem sollte eine optische Verbindung zum nur 200 m entfernten Gebäude B556 geschaffen werden, welches als Betriebszentrale eines Bayer- Nachbarbetriebs in Dormagen dient und ebenfalls von uns gestaltet wurde.





Entwurf

Giebel

Wir lieben Transparenz! So zeigen wir gern mit unseren Fassaden-Designs den jeweiligen Zweck des Gebäudes. Da hier Chemikalien für die Landwirtschaft hergestellt werden, konzentrierten wir uns auf ein eher florales Erscheinungsbild, welches eine Verbindung zur nicht weit entfernten Betriebszentrale schafft.

Treppenhaus

Das neu errichtete Treppenhaus in Sichtbeton-Optik sollte seinen Look unbedingt behalten. Wir benutzten das bekannte Schaubild des Periodensystems und schufen somit auch eine inhaltliche Verbindung zwischen Natur (Ähre) und Chemie (chemische Elemente).





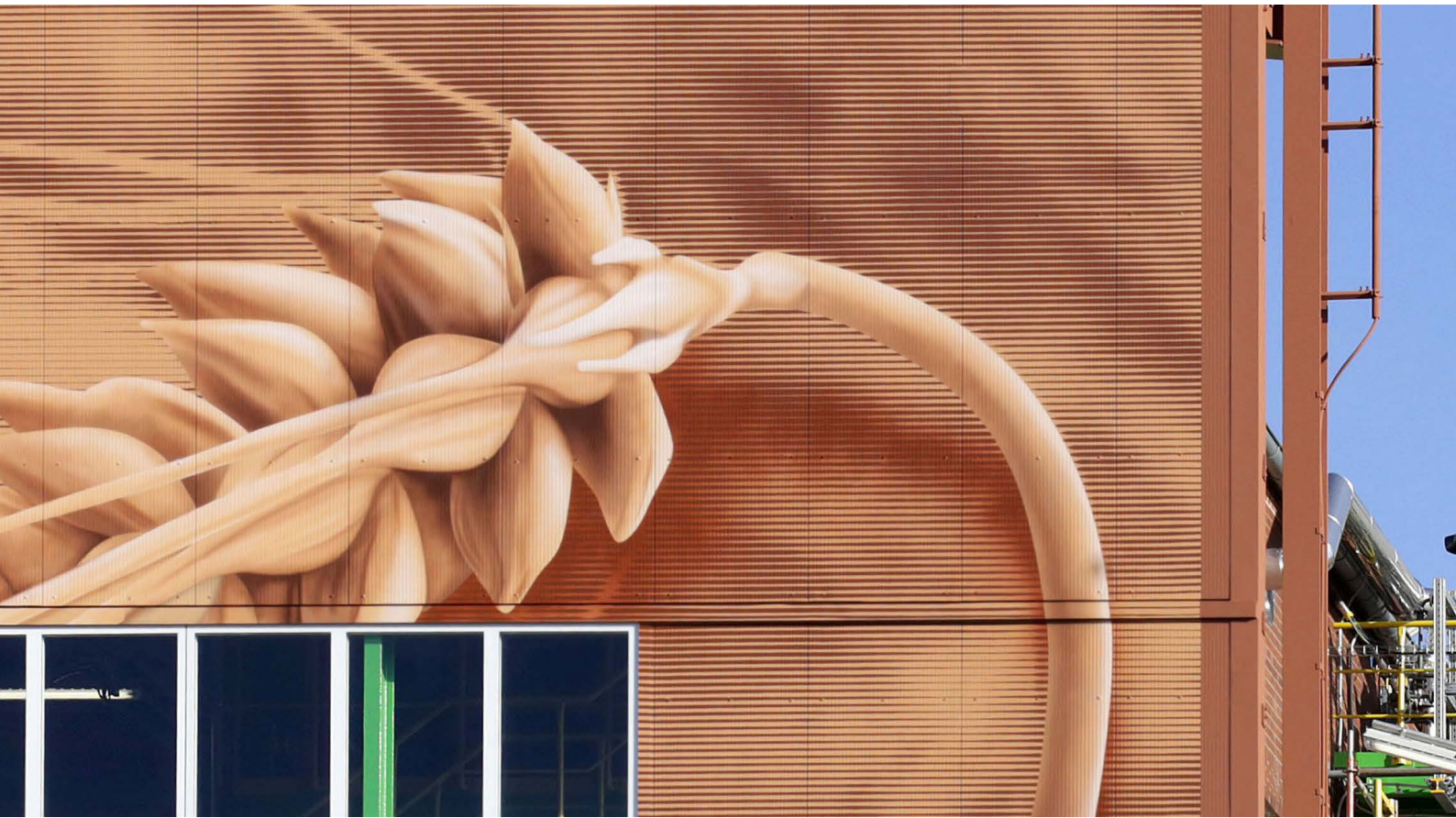
Ausführung

Rasterbild-Verfahren

Für unser Rasterbild-Verfahren wird das Motiv von uns digital in ein Streifenraster übertragen, welches dann mit einer Schablontechnik an die eigentliche Wand gebracht wird. Das Ergebnis ist als optische Täuschung zu verstehen: Je nach Stärke der Linien erscheint der entsprechende Bildteil dunkler oder heller, obwohl nur ein Farbton in gleichbleibender Intensität aufgetragen wird. Eine der Ähren hoben wir mit klassischer Schablonen-Malerei und einem angedeuteten Schatten plastisch hervor.

Ausführung vor Ort

Unsere Projekte werden von unseren eigenen Mitarbeitern ausgeführt. So können wir sicherstellen, dass ein Höchstmaß an technischer und gestalterischer Qualität erreicht wird. Wir haben enorme Erfahrung im Baustellenalltag und dabei Terminpläne und Baukosten stets im Blick. Die gute Zusammenarbeit mit Bauherren und Fremdgewerken hat dabei oberste Priorität.



Beschichtung von Blechfassaden

Höchste Güte!

Seit vielen Jahren arbeiten wir sehr eng mit Farbherstellern zusammen, um unseren Kunden die beste Qualität und Stabilität bieten zu können. Gerade im Bereich der Beschichtung von Fassaden aus Metall erreicht man nur mit den modernsten Produkten die gewünschte Farbechtheit und Haltbarkeit.

Wir erzielen mit einer Beschichtung vor Ort die selben Eigenschaften wie industrielle Beschichtungen ab Werk.

Material

Sandwichpaneele

Beschichtung

Mehrkomponentenlack

Farbtöne

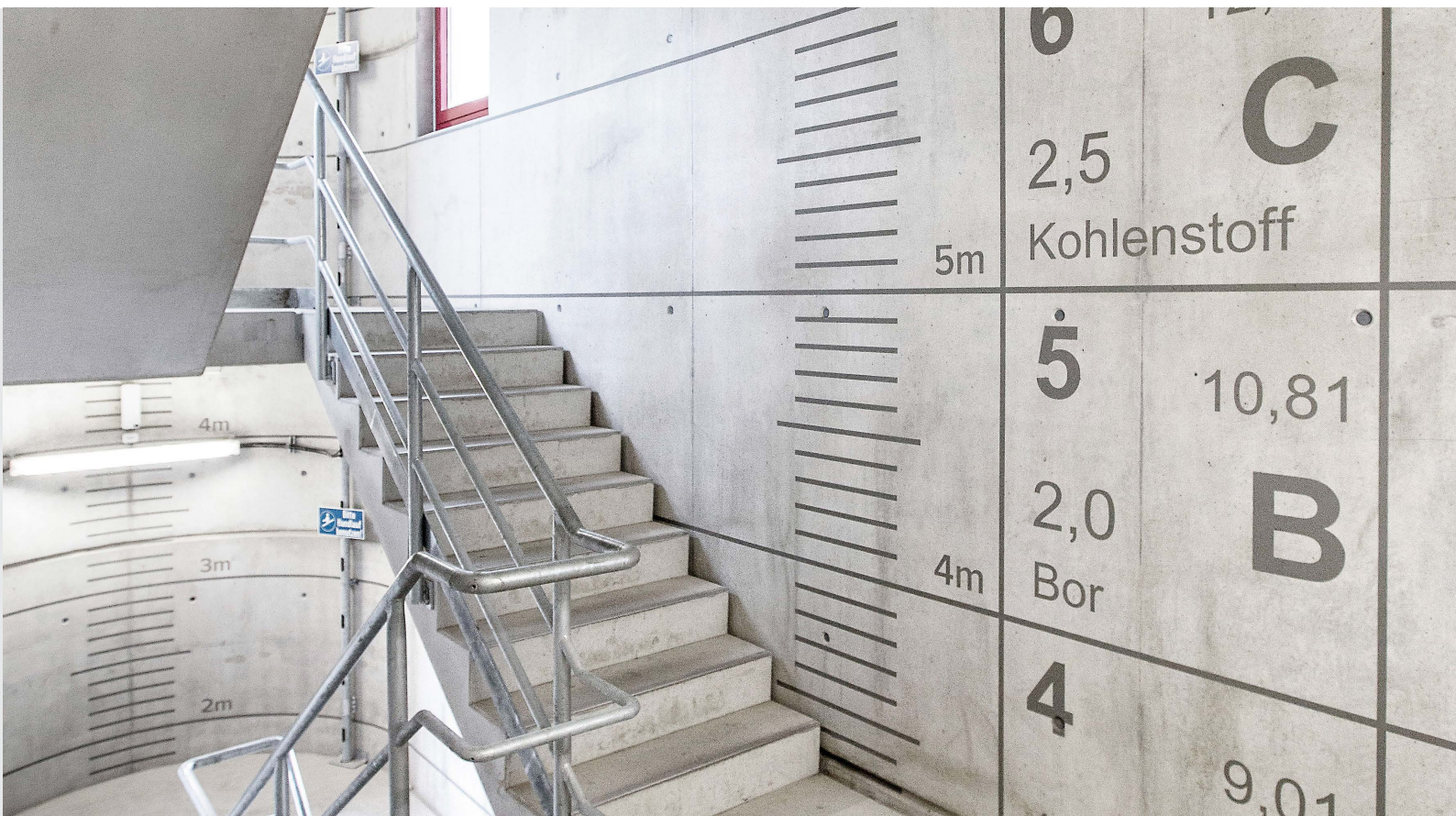
3 Farbtöne nach NCS

Arbeitsdauer

30 Werktage

Fläche

600 m²



Beschichtung von Beton

Scharfe Kanten auch auf strukturierten Oberflächen

Eine der größten Herausforderung bei der Beschichtung von Beton ist eine möglichst scharfkantige Übertragung auf den Untergrund. Wir haben spezielle Verfahren entwickelt, mit denen wir exakte Übergänge auch auf unebene Oberflächen aufbringen können.

Auch hier verschaffen uns unsere jahrzehntelange Erfahrung, unser Know-How und enge Partnerschaften mit Farb- und Werkzeugherstellern einen entscheidenden Vorteil.

Material

Sichtbeton

Beschichtung

Reinacrylat

Farbtöne

1 Farbton nach NCS

Arbeitsdauer

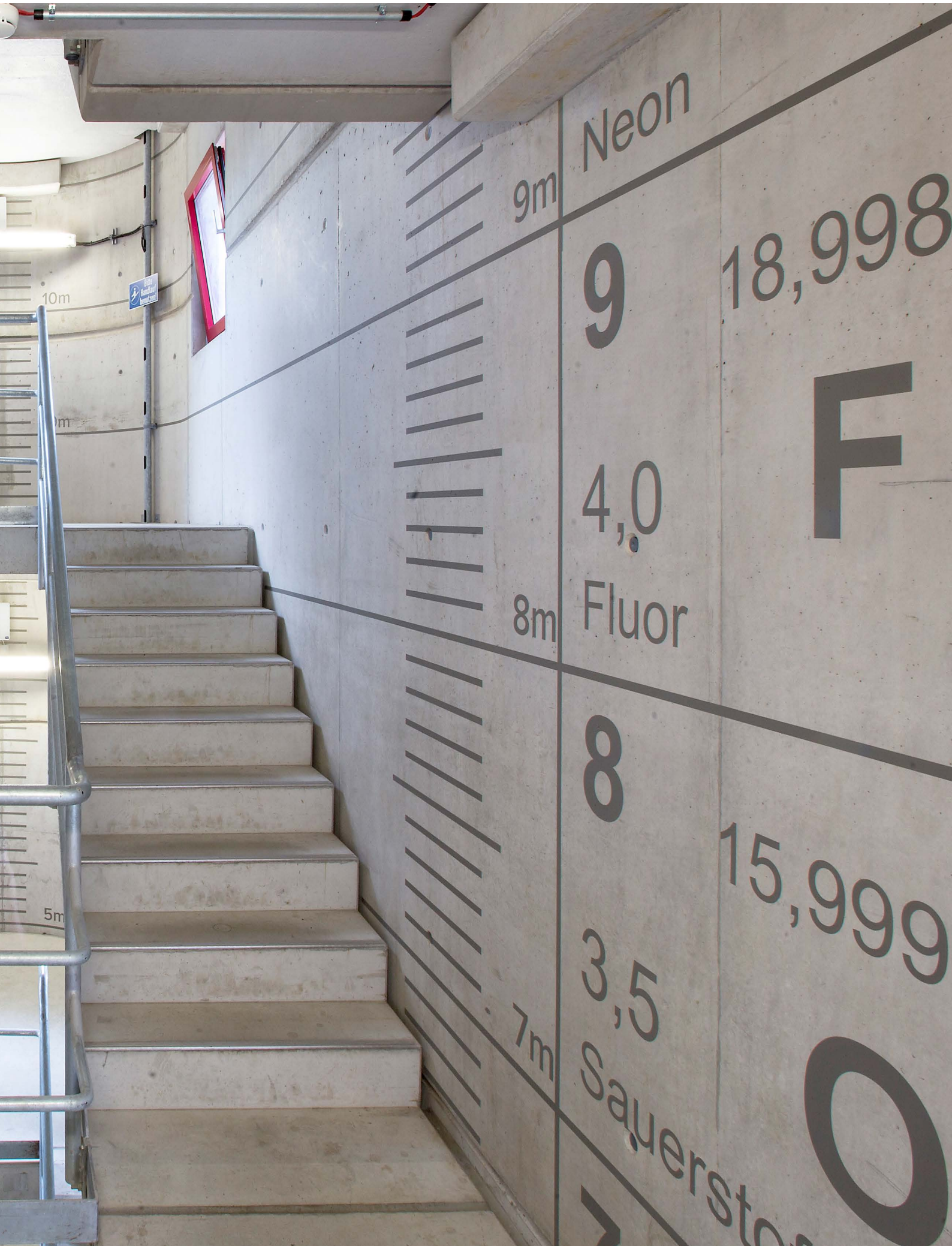
10 Werktage

Fläche

550 m²



Leitsysteme für
Industrieanlagen



9m Neon

9

18,998

F

4,0

8m Fluor

8

15,999

3,5

7m Sauerstoff

O

10m

9m

5m





Rasterbilder für Industrieanlagen

ICO 2
NIC 0
AWA 1
RDS 7

product
winner





Strauss & Hillegaart GmbH
Büro für Kunst am Bau

Platz der Deutschen Einheit
Sielower Straße 12
03044 Cottbus

+49-355-4945450
www.s-h.info